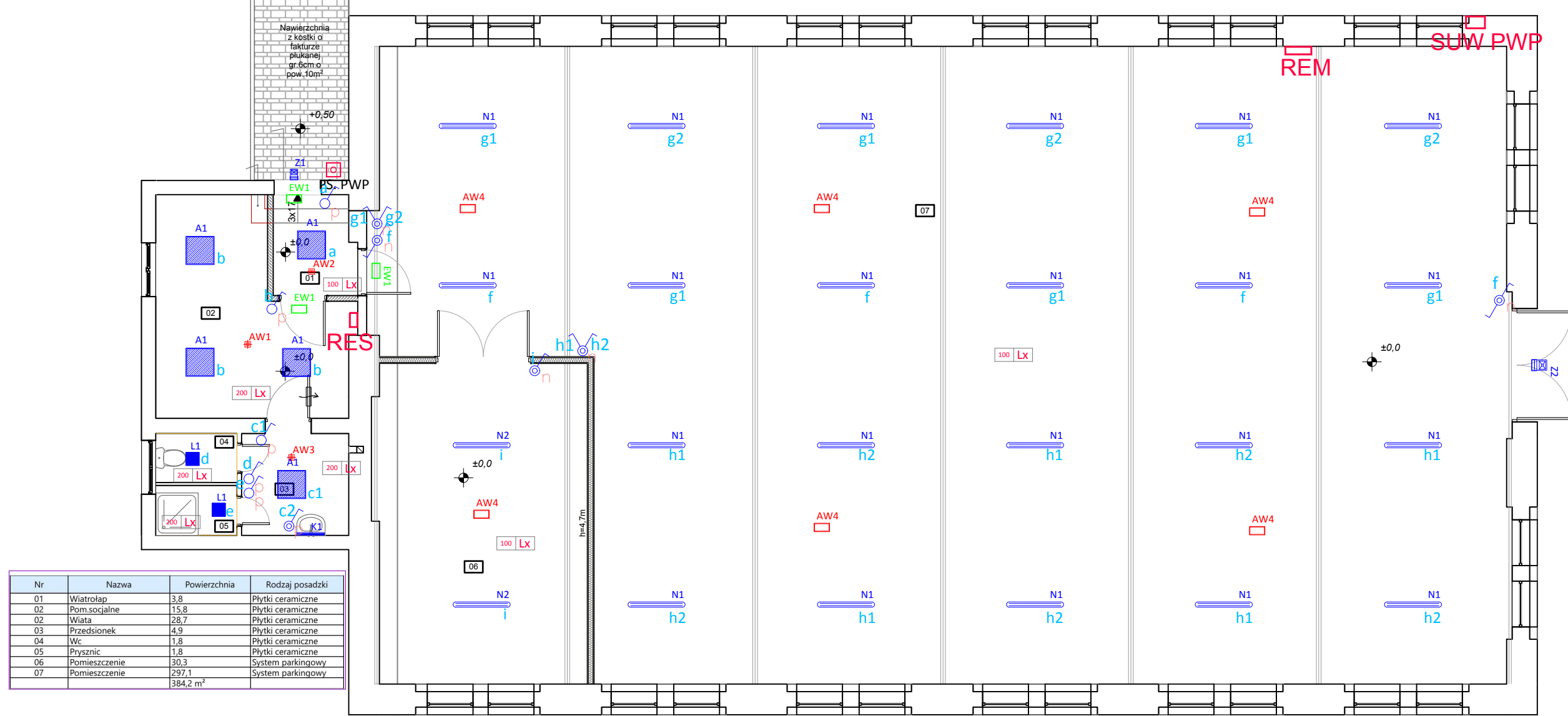


Projektowana nawierzchnia wg odrębnego opracowania

Nawierzchnia z kostki o fakturze piukanej gr. 6cm o pow. 10m²



Nr	Nazwa	Powierzchnia	Rodzaj posadzki
01	Wiatrołap	3,8	Płytki ceramiczne
02	Pom.socjalne	15,8	Płytki ceramiczne
02	Wiata	28,7	Płytki ceramiczne
03	Przedsiónek	4,9	Płytki ceramiczne
04	Wc	1,8	Płytki ceramiczne
05	Prysznic	1,8	Płytki ceramiczne
06	Pomieszczenie	30,3	System parkingowy
07	Pomieszczenie	297,1	System parkingowy
		384,2 m ²	

LEGENDA

	Oprawa A1 szczegóły dot. oprawy zostaną przedstawione w opisie		OPRAWA AW3 szczegóły dot. oprawy zostaną przedstawione w opisie
	Oprawa K1 szczegóły zostaną przedstawione w opisie		OPRAWA AW4 szczegóły dot. oprawy zostaną przedstawione w opisie
	Oprawa L1 szczegóły zostaną przedstawione w opisie		Oprawa EW1 szczegóły dot. oprawy zostaną przedstawione w opisie
	Oprawa N1 szczegóły zostaną przedstawione w opisie		Łącznik jednobiegunowy 10AX 250V, szybkozłączca, biały
	Oprawa N2 szczegóły zostaną przedstawione w opisie		Wyłącznik jednobiegunowy 10AX 250V, szybkozłączca, biały Uszczelka IP44 do ramki 1-krotnej
	Oprawa Z1 szczegóły zostaną przedstawione w opisie		Łącznik jednobiegunowy natynkowy IP44
	Oprawa Z2 szczegóły zostaną przedstawione w opisie		Łącznik świecznikowy natynkowy IP44
	Średnia wartość natężenia oświetlenia wg. normy PN-EN 12464-1:2012 Światło i oświetlenie -- Oświetlenie miejsc pracy -- Część 1: Miejsca pracy we wnętrzach (PN-EN 12464-1:2022-01 - wersja angielska)		Łącznik schodowy natynkowy IP44
	OPRAWA AW1 szczegóły dot. oprawy zostaną przedstawione w opisie		oznaczenie literowe przypisujące wyłącznik/łącznik do konkretnej lampy
	OPRAWA AW2 szczegóły dot. oprawy zostaną przedstawione w opisie		oznaczenie sposobu montażu p - montaż podtynkowy n - montaż natynkowy

Zastrzega się wszelkie prawa wynikające z ustawy o prawie autorskim.

Cyberos Sp. z o.o.
ul. Spokojna 10A, 64-140 Włoszakowice
tel.: 500094349, 500094348,
e-mail: biuro@cyberos.eu

STUDIUM DOKUMENTACJI:	PROJEKT TECHNICZNY		
NAZWA ZADANIA:	Przebudowabudynku kotłowni na terenie ZS Nr 3 w Sławięcicach na magazyn obrony cywilnej oraz budowa ogrodzenia wzdłuż granicy działki 371/11		
ADRES OBIEKTU:	Działka nr 371/11 obręb Sławięcice ul.Sławięcicka 79,47-230 Kędzierzyn-Koźle		
INWESTOR:	Powiat Kędzierzyński-Kozielski Plac Wolności 13, 47-220 Kędzierzyn-Koźle		
TEMAT RYSUNKU:	Instalacja oświetlenia		
ZESPÓŁ PROJEKTANTÓW:	SPECJALNOŚĆ:	NUMER UPRAWNIENI:	PODPIS:
Projektant	mgr inż. Alina Franciszka Król	Instalacje elektryczne	upr. nr WKPI/0205/POOE/16
Projektant sprawdzający	mgr inż. Rafał Bazylewicz	Instalacje elektryczne	upr. nr WKPI/0446/PWOE/16
Opracowujący	Przemysław Król	Instalacje elektryczne	
Opracowujący	Włodzimierz Wróblewski	Instalacje elektryczne	
data:	04.2026	skala:	1:100
		nr rysunku:	IE-03